

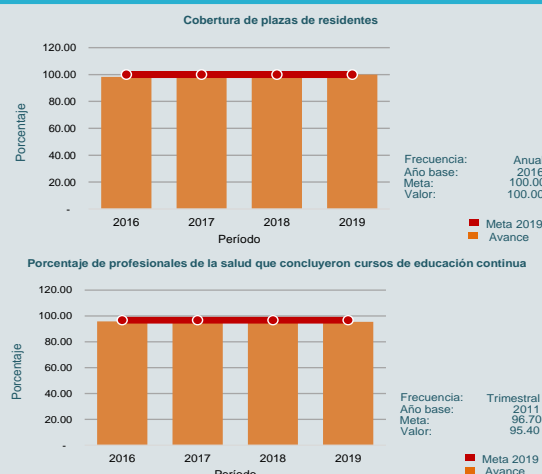
Descripción del programa

El Programa tiene como objetivo ofrecer formación de especialistas de posgrado y educación continua para médicos especialistas y otros profesionales de la salud (especialidades, maestrías, doctorados tanto clínicos como no clínicos), así como cursos de actualización (educación continua) para personal de los servicios de salud y capacitación a los servidores públicos de la Secretaría de Salud y sus órganos coordinados, mediante el desarrollo de programas académicos, cursos y eventos de capacitación anuales, orientados al fortalecimiento de los servicios de salud al contar con personal con capacidades, conocimientos y competencias necesarias para brindar la mejor atención con calidad y seguridad.

Resultados

¿Cuáles son los resultados del programa y cómo los mide?

Posee dos evaluaciones en materia de Diseño (2010 y 2016), dos Específicas de Desempeño (2010 y 2011) y seis Fichas de Monitoreo y Evaluación (2013 a 2018). Derivado de las recomendaciones emanadas de evaluaciones externas que detectan como áreas de oportunidad el realizar mejoras a la lógica vertical y horizontal de la Matriz de Indicadores para Resultados (MIR), así como a los medios de verificación de sus indicadores, ésta ha presentado modificaciones en los ejercicios de 2016 a 2019. Su MIR cuenta con tres indicadores de nivel Fin, cuatro de Propósito, siete de Componente y seis de Actividad. En 2019 los tres indicadores de Fin cumplieron con sus metas programadas, así como los de Propósito, a excepción del porcentaje de servidores públicos que acreditan cursos de capacitación, que obtuvo un resultado de 9.5 puntos porcentuales por debajo de su meta programada debido a limitaciones presupuestales y a los efectos ocasionados por el cambio de sede de algunas unidades administrativas (EDS16, IT19)



1

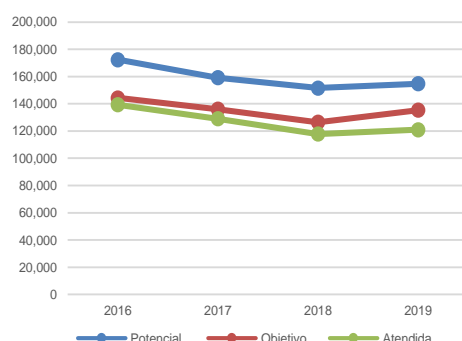
Cobertura

Definición de Población Objetivo:

Profesionales de la salud y servidores públicos programados para recibir cursos y acciones de formación, de capacitación y de educación continua en las instituciones coordinadas y en la Secretaría de Salud que participan en el programa

Cobertura	
Entidades atendidas	19
Municipios atendidos	ND
Localidades	ND
Hombres atendidos	39,118
Mujeres atendidas	81,897
Cuantificación de Poblaciones	
Unidad de Medida	Persona
PA	
Valor 2019	
Población Potencial (PP)	154,707
Población Objetivo (PO)	135,394
Población Atendida (PA)	121,015
Población Atendida/ Población Objetivo	89.38

Evolución de la Cobertura



Para mayor información sobre la cobertura de la población atendida del programa consulte su Plantilla de Población Atendida 2019.

Análisis de la Cobertura

La población de cobertura corresponde a los profesionales de salud que participan en los dos componentes del Programa: 1) Formación (médicos especialistas en formación, profesionales de la salud en posgrado no clínico y profesionales de la salud que cursan acciones de educación continua), y 2) Capacitación (servidores públicos que son capacitados en materia administrativa, gerencial y técnico-médica). En 2019 el 64% de la población atendida se encontró en Ciudad de México debido a la concentración que existe de las Unidades que integran la CCINSHAE, Centros de Integración Juvenil A.C., el SNDIF y oficinas centrales de la Secretaría de Salud, seguido de Morelos y Oaxaca. El presupuesto ejercido tuvo un aumento de 5.2% en comparación con 2018

2

Análisis del Sector

Análisis del Sector

El Programa se alinea al PROSESA 2020-2024 en su objetivo prioritario 3, relacionado con incrementar la capacidad humana y de infraestructura en las instituciones que conforman el SNS, la estrategia 3.2 que aborda el desarrollo de estrategias para garantizar la suficiencia, formación y profesionalización del personal encargado de otorgar los servicios de salud y asistencia social, y las acciones 3.2.1, 3.2.4, 3.2.7 y 3.2.9, relacionadas con la contratación, formación, capacitación y educación continua del personal de salud.

Indicador Sectorial

No se cuenta con avances del Indicador Sectorial en 2019

Presupuesto Ejercido*

Año	Presupuesto del Programa (MDP) (1)	Presupuesto del Ramo (MDP) (2)	= % ⁽¹⁾ / ₍₂₎
2016	2,918.66	109,027.62	2.68
2017	2,815.52	109,303.14	2.58
2018	3,039.94	97,377.99	3.12
2019	3,088.01	93,399.19	3.31

Año de inicio del Programa: 2008

* Valores a precios constantes promedio de 2012, actualizados con el Índice Nacional de Precios al Consumidor (INPC) MDP. Millones de Pesos. Fuente: Secretaría de Hacienda y Crédito Público (SHCP)

Fortalezas y/u Oportunidades

1.(F) El programa muestra interés por la mejora continua al seguir las recomendaciones plasmadas a través de los aspectos susceptibles de mejora y al realizar las modificaciones pertinentes a su Matriz de Indicadores para Resultados, mismas que han surtido efecto de 2016 a 2019. 2.(O) Los mecanismos para acceder a los dos grandes componentes del Programa (formación y capacitación) están sistematizados y se adecuan al contexto nacional con base en las necesidades poblacionales.

Debilidades y/o Amenazas

1.(D) No existe metodología para la determinación y cuantificación de sus poblaciones (5 tipos de subpoblaciones), ésta proviene de la aplicación de sus definiciones de la población, sustentado en los sistemas de información de las entidades participantes. 2.(D) Múltiples indicadores de Fin que complica el análisis estratégico y de impacto. 3.(A) Pueden existir efectos adversos en los componentes del Programa causados directamente por el contexto, situación epidemiológica del país y la declaración de contingencias sanitarias, mermando su desempeño y afectando a los profesionales de salud en formación y/o capacitación que son beneficiarios.

1

Recomendaciones

1. Revisar la metodología que el Programa ocupa para definir sus metas de beneficiarios, con la finalidad de contar con una planeación para establecer objetivos de cobertura en el mediano y largo plazo; contar con un documento que describa la metodología de determinación de sus poblaciones y la justificación de su división en cinco subtipos, lo que brindaría mayor claridad e integración a nivel Programa.
2. Revisar los indicadores de Fin de la MIR con el propósito de integrar un indicador estratégico unificado que realmente permita medir resultados de impacto.
3. Tomar en cuenta amenazas externas como reducciones presupuestales o el contexto epidemiológico nacional en la consecución de resultados efectivos, ya que el Programa justifica el no alcanzar una de sus metas de nivel Fin debido a reducciones presupuestales a pesar de que el presupuesto ejercido del Programa aumentó de 2018 a 2019, además, el contexto epidemiológico puede afectar directamente a la población beneficiaria y, por tanto, al logro de resultados en salud a nivel nacional relacionados con la formación y capacitación de recursos humanos, la cual es una de las funciones esenciales del Sistema Nacional de Salud, debido a esto, dichos temas podrían contemplarse como factores dentro de la planeación de la cobertura y resultados.
4. Realizar la alineación del Programa presupuestario con el PROESA 2020-2024.

2

Acciones que el programa realiza para mejorar derivado de las evaluaciones

Avances en las acciones de mejora comprometidas en años anteriores

1. Suscribió en el período 2016 – 2017 un ASM relacionado con el establecimiento de plazos para la revisión de su diagnóstico y sus alcances, mismo que cuenta con un avance del 90%. 2. En el período 2018 – 2019 suscribió un ASM sobre el análisis de la factibilidad de realizar una Evaluación de Impacto, el cual a la fecha cuenta con un 50% de avance.

Aspectos comprometidos en 2020

En abril de 2020 no se registraron Aspectos Susceptibles de Mejora.

3

Participación de la Coordinación General de Programas para el Desarrollo en el programa

La Coordinación General de Programas para el Desarrollo no participa en el programa.

Acciones o afectaciones derivadas de la emergencia sanitaria provocada por el virus SARS-Cov-2 (COVID-19)

Durante la fase 2 de la contingencia sanitaria, los médicos internos de pregrado se mantuvieron fuera de áreas de riesgo de contagio por COVID-19, los pasantes de servicio social y médicos residentes no suspendieron sus actividades. En la fase 3 el personal en formación con algún factor de riesgo para enfermedad grave por COVID-19 fue retirado del servicio y se le asignaron tareas a distancia, los médicos internos de pregrado y pasantes de servicio social sin factores de riesgo se mantuvieron en las unidades o se reincorporaron. Los médicos residentes de todas las especialidades continuaron sus actividades de práctica clínica con la capacitación y el equipo de protección personal adecuados, a fin de reducir el riesgo de contagio.

Datos de Contacto



Datos de Unidad Administrativa

(Responsable del programa o acción)

Nombre: Gustavo Reyes Terán

Teléfono: 5553501900 Ext. 5023

Email: gustavo.reyesteran@salud.gob.mx



Datos de Unidad de Evaluación

(Responsable de la elaboración de la Ficha)

Nombre: Ibelcar Molina Mandujano

Teléfono: 5550621600 Ext. 52694

Email: ibelcar.molina@salud.gob.mx



Datos de Contacto CONEVAL

(Coordinación de las Fichas de Monitoreo y Evaluación)

Karina Barrios Sánchez kbarrios@coneval.org.mx 5554817285

Liv Lafontaine Navarro llafontaine@coneval.org.mx 5554817239

Rosa Bejarano Arias rmbejarano@coneval.org.mx 5554817383

Clave Presupuestaria E010